

7/16
ニューア
開店

伊達武将隊 弁当

1,000円

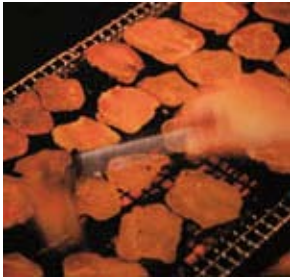
東北六県
夏まつり弁当

東北六県産を
応援しています

1,050円

隊員の方々の活動を心より応援致します。

品質へのこだわり



おいしいお弁当の基本は、ごはんです

こばやしのお弁当のお米は、宮城県産のおいしい「ひとめぼれ」。新鮮なままで食べていただくために、その日に使う分だけを精米しています。そして、最新の自動炊飯ラインでふっくらと蒸き上げ、おいしさを逃さず一気に冷却。かつてのかまど炊きに負けない、つややかなごはんです。

手づくりならではの、を大切にしました。

最新の調理機器を使っている、でも、大事なところはすべて人の手で。たとえば牛たん弁当の牛たんは、昔ながらの炭火で、一枚一枚、手づくりでいねいに焼き上げています。機械ではつくれない微妙な味わいをお届けするために、手間は惜しみません。



ご注文・ご予約、承ります。

こばやし 受注センター ☎022-293-1661

〒983-0803 宮城県仙台市宮城野区小田原三丁目 2-3